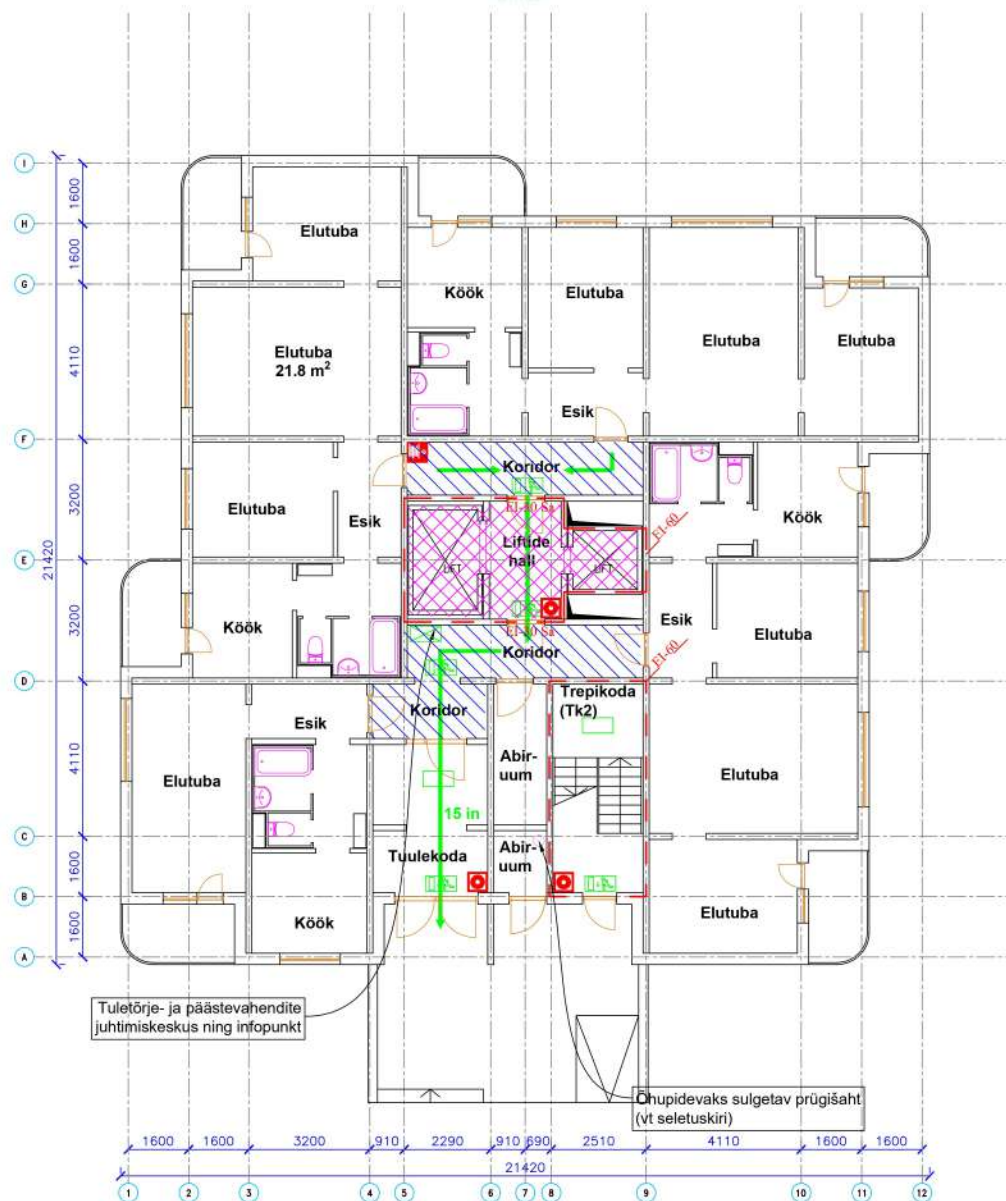




ESIMESE KORRUSE PLAAN

1:100



TINGMÄRGID:

- SUITSUTÕRJE ÜLERÕHU ALA
- SUITSUTÕRJE ALARÕHU ALA
- TULEKAHJU TEATENUPP
- TULETÕRJE VOOLIKUKAPP
- VÄLJUMISTEE
- VÄLJAPÄÄSUTEE VALGUSTI SILDIGA
- VÄLJAPÄÄSUTEE VALGUSTI
- SILT ILMA VALGUSTITA
- Tuletõrje juhtimiskeskuse valgustus*
- TULETÕRJESEKTSIOONI PIIR

*Tuletõrjevahendi ja/või -paneeli püstpinna valgustustihedus peab olema vähemalt 5 lx

TÖÖPKORRUSE PLAAN



Õhupidevaks sulgetav prügisaht
(vt seletuskiri)

Uks peab vastama kas algupärasele projektile või SNiP 11-2-80 punktile 4.7:
"uksed peavad olema sulguritega ning tihenditega, ilma lukudeta"

TINGMÄRGID:

- SUITSUTÕRJE ÜLERÕHU ALA
- SUITSUTÕRJE ALARÕHU ALA
- TULEKAHJU TEATENUPP
- TULETÕRJE VOOLIKUKAPP
- VÄLJUMISTEE
- VÄLJAPÄÄSUTEE VALGUSTI SILDIGA
- VÄLJAPÄÄSUTEE VALGUSTI
- SILT ILMA VALGUSTITA
- Tuletõrje juhtimiskeskuse valgustus*
- TULETÕRJEKESKSEKTSIOONI PIIR

*Tuletõrjevahendi ja/või -paneeli püstpinna valgustustihedus peab olema vähemalt 5 lx

TEHNILISE (17.) KORRUSE PLAAN



TINGMÄRGID:

- TULEKAHJU TEATENUPP
- TULETÖRJE VOOLIKUKAPP
- VÄLJUMISTEE
- VÄLJAPÄÄSUTEE VALGUSTI SILDIGA
- VÄLJAPÄÄSUTEE VALGUSTI
- SILT ILMA VALGUSTITA
- Tuletõrje juhtimiskeskuse valgustus*
- TULETÖRJESEKTSIOONI PIIR

*Tuletõrjevahendi ja/või -paneeli püstpinna valgustustihedus peab olema vähemalt 5 lx

Uks peab vastama kas algupärasele projektile või SNiP 11-2-80 punktile 4.7: "uksed peavad olema sulguritega ning tihenditega, ilma lukudeta"